

# Cytoactiv<sup>®</sup> prognostični test za preventivo HPV na materničnem vratu



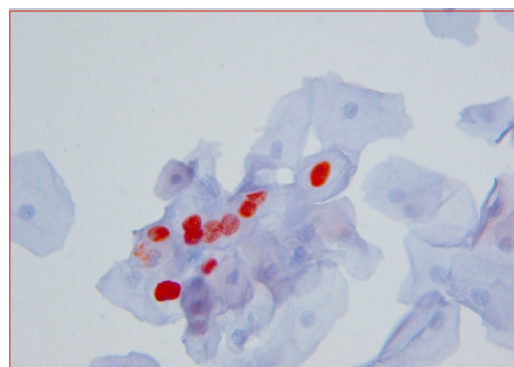
## Najsodobnejši prognostični test za preventivo HPV

Človeški papiloma virusi so pomemben pojav v razvoju raka materničnega vratu (karcinoma), zato je enostavna in zanesljiva detekcija (diagnoza) sprememb celic materničnega vratu, ki jih povzroči HPV, ključnega pomena pri preprečevanju rakavega obolenja.

Rutinski citološki pregledi na podlagi testa PAP (barvanje po Papanicolaouju), ki vključujejo tudi koloskopijo, igrajo ključno vlogo pri zmanjševanju števila primerov raka materničnega vratu pri pacientkah.

Zaradi tovrstnih postopkov lahko zdravniki odkrijejo karakterne spremembe v celični strukturi, kot je displazija, že leta pred pojavom invazivnega karcinoma.

V večini primerov pacientk ni potrebno zdraviti, saj v kar 80 % primerov displazija spontano nazaduje.



Ker pa ne poznamo nobenih morfoloških ali molekularno-bioloških kriterijev, ki bi nakazovali na ponovno ozdravitev ali razvoj displazije v raka, detekcija le-te zagotovo povzroči negotovost pri pacientkah.

Nov prognostični test **cytoactiv<sup>®</sup>** zagotavlja transparentnost, pacientkam pa v trenutkih negotovosti nudi varnost, ki jo potrebujejo.

## Vse je odvisno od imunskega sistema

Najnovejše raziskave potrjujejo, da lahko zdravniki z detekcijo L1 kapsidoproteina predvidevajo prognozo displazije.

(Vir: Griesser et al.; AQCH, Vol.26, No.5, Okt 04, str. 241-245)

Tovrstna opazovanja lahko potrdimo na podlagi bioloških značilnosti L1 kapsidoproteina, ki ga zaznamo s testom **cytoactiv**®.

Če je rezultat testa pozitiven in mu sledi stimulacija imunskega sistema, bo imunski sistem samodejno ozdravil telo displazije.

Če pa L1-kapsidoproteina ni mogoče zaznati, hkrati pa manjka še stimulacija imunskega sistema se lahko displazija razvije v raka.

## Enostaven in zanesljiv

### Raznolika uporaba testa

Test **cytoactiv**® je imunokemijska barvna metoda, izjemno enostavna in robustna pri sami uporabi.

Pri izvajanju tovrstne metode ostane morfologija celic nedotaknjena. Tako lahko vzorec analiziramo pod mikroskopom, kot običajno.

Ena obarvana, pozitivna celica - ki jo zaznamo, zaradi rdeče obarvanega jedra - je zadostna za pozitiven rezultat za L1-kapsidoprotein.

Z enakim protokolom barvanja lahko metodo barvanja uporabite tudi za PAP brise, native brise in vzorce na enoplastnih objektih steklih, kot tudi za histološke rezine.

### Dodatki

## Cytoactiv®

“zgodnji opozorilni sistem” pri razvoju raka, ki ga povzroča HPV

### Prednosti testa Cytoactiv®

- Prognostični marker za cervikalno displazijo
- Samodejno obarvanje in evaluacija rezultatov
- Enostavno pridobljeni, hitri in zanesljivi rezultati v 90-tih minutah
- Test lahko izvajamo v vseh citoloških laboratorijih, brez posebne laboratorijske opreme



### Predstavitev izdelkov in dodatkov

kat. št.	opis	št. testov
SCA1950	<b>cytoactiv</b> ® HPV L1 Screening set imunokemijska detekcija HPV L1 kapsidoproteina	50 testov
SCA0850	<b>cytoactiv</b> ® HPV L1 high risk Set imunokemijska detekcija HPV L1 kapsidoproteina pri visoko rizičnih vzorcih	50 testov
kat. št.	opis	št. testov
CAPZ5	HPV-pozitivna kontrola	5 ploščic
CAWP50	koncentriran izpiralni pufer (20x koncentrat)	125 ml
CAZP50	koncentriran citrinski pufer (10x koncentrat)	150 ml