

SystemSURE Plus™

Luminometer skupaj z brisi Ultrasnap (kontrola površin) in Aquasnap (kontrola izpirkov in vode) ugotavlja snajžnost oziroma zazna ostanke organskih snovi (tudi mikroorganizmov) na površini in v vodi na podlagi bioluminiscence. Luminometer "količino" ATP-ja poda v RLU-jih.

**Lastnosti:**

- ✓ Dlančni instrument
- ✓ **Zaznavnost – detekcija do 1-ega femtomola ATP-ja.**
- ✓ Priprava do **20 testnih planov**
- ✓ Na vsakem testnem planu lahko shranite do **250 kontrolnih točk**
- ✓ Alfanumerični prikaz na zaslonu
- ✓ **Shrani 2000 rezultatov**
- ✓ Lahek, tehta manj kot 300g
- ✓ **Rezultati v 15-ih sekundah**
- ✓ Avtomatska kalibracija ob vključitvi aparata
- ✓ Delovanje z 2 AA baterijama
- ✓ Povezava z RS232 adapterjem z namiznim računalnikom
- ✓ Priložen je program za obdelavo podatkov
- ✓ Priložena je torbica za aparat, vrvica in stojalo za instrument

**Ultrasnap™**

(ATP testiranje površin)

**Aquasnap™**

(ATP testiranje vode)



ULTRASNAP in AQUASNAP sta kompleta za jemanje brisov in kontrolo tekočin. Rezultati se odčitavajo s SystemSURE aparatom. Oba kompleta vsebujeta stabilni encim v tekočem stanju, ki omogoča natančne in ponovljive meritve.

- Rok trajanja 12 mesecev



hygiena

# KONTROLA HIGIJENE POVRŠIN IN VODE Z BIOLUMINISCENCO



## SystemSURE Plus™

### Prednosti:

- **Uporaba v HACCP sistemu**
- Kontrola higijene površin in tekočin
- **Hiter in zanesljiv rezultat kontrole higijene**
- Shranjevanje in obdelava rezultatov v računalniškem programu
- **Sledljivost rezultatov**
- Optimalizacija procesa čiščenja
- Prihranek časa in zmanjšanje stroškov



## Hitro in enostavno – Rezultat v 15-ih sekundah

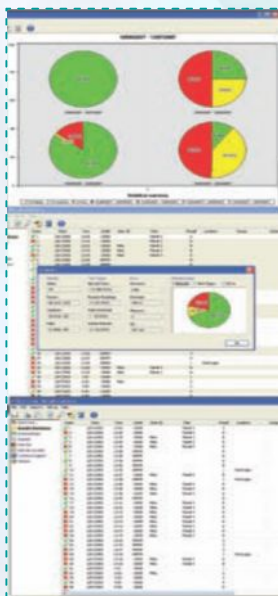


## Uporaba programa SURE-Trend s System SURE Plus luminometrom

SURE-Trend program je enostaven program z bazo podatkov, ki jo lahko poljubno urejamo. Uporabnikom omogoča, da sledijo rezultatom, se hitro odzovejo ter prepoznajo kritične točke v svojem delovnem okolju. S programom lahko uporabniki prav tako oblikujejo poročila, ki so lahko tedenska, mesečna ali letna ter imajo popoln vpogled v podatke.

### Lastnosti in prednosti:

- program je mogoče naložiti na Windows programje
- rezultate lahko enostavno vnesemo in jih po potrebi enostavno in hitro poiščemo
- oblikovanje poročil in grafov
- možnost izvažanja podatkov v program Excel
- program sam izpostavi kritične točke, tako da uporabniku omogoči takojšnje ukrepanje
- program uporabniku prihrani čas in zmanjša stroške



*poljubno oblikovanje poročil in grafov*

*hiter vpogled v statistiko lokacije  
odzemnega mesta in "načrta"  
določenega vzorca*

*enostavno oblikovanje odzemnih mest  
in mej*