

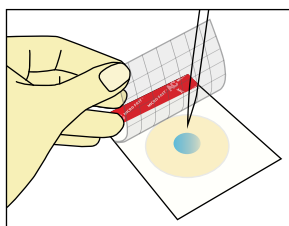
MicroFast® su kromogene gotove hranjive podloge namijenjene za testiranje sirovina, hrane i okoline

- Inokulacija
- Inkubacija
- Interpretacija

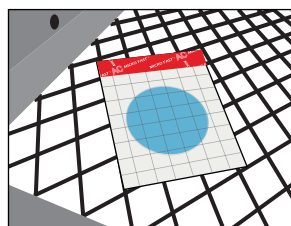
Podignite pokrovnu foliju i dodajte uzorak

Inkubacija pri određenoj temperaturi navedenoj u uputama za upotrebu

Brojanje poraslih kolonija



Inokulacija









Inkubacija



Interpretacija

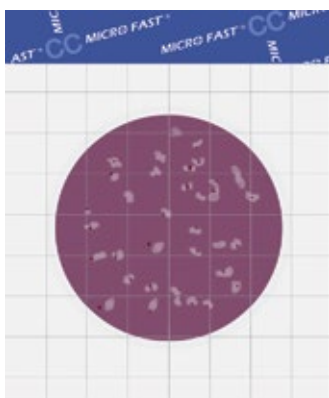
- Jednostavna upotreba
- Malo prostora za skladištenje i malo otpadnog materijala
- Gotove hranjive podloge
- Dugi rok upotrebe – 18 mjeseci

Kat. br.	Proizvod		Pakiranje
LR1001	Aerobic Count Plate		25
LR1002	Coliform Count Plate		25
LR1003	Yeast & Mold Count Plate		25
LR1005	Staphylococcus aureus Count Plate		25
LR1005Q	Staphylococcus aureus Confirmation Plate		25
LR1007	Coliform & E. coli Count Plate		25
LR1011	Enterobacteriaceae Count Plate		25
LR1010	Bacillus cereus Count Plate		25
LR1008	Environmental Listeria Count Plate		25



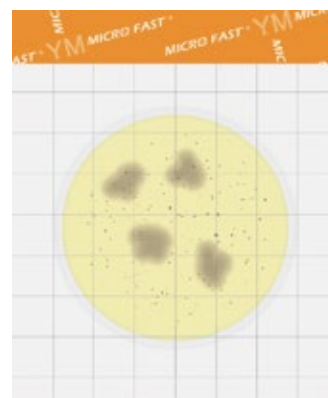
MicroFast® Aerobic Count Plate (AC)

Rezultat: 48±1h
Inkubacija: 36±1°C
Interpretacija: Crvene kolonije
Kat. br.: LR1001



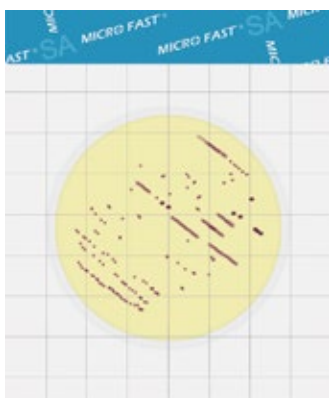
MicroFast® Coliform Count Plate (CC)

Rezultat: 18-24h
Inkubacija: 36±1°C/44.5±0.2°C
za termotolerantne koliformne bakterije
Interpretacija: Crvene kolonije s mjehurićima
Kat. br.: LR1002



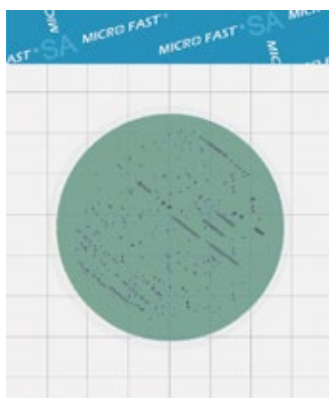
MicroFast® Yeast & Mold (YM) Count Plate

Rezultat: 48h za kvasce i 72h za plijesni
Inkubacija: 28±1°C
Interpretacija: Crveno-ljubičaste kolonije za kvasce
Crveno-ljubičaste kolonije s nepravilnim rubovima za plijesni
Kat. br.: LR1003



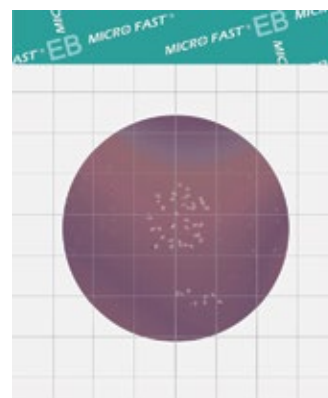
MicroFast® Staphylococcus aureus (SA) Count Plate

Rezultat: 22 -26h
Inkubacija: 36±1°C
Interpretacija: *Staphylococcus aureus* se pojavljuje kao ružičasta crta, odnosno kolonija
Druge kolonije se moraju potvrditi upotrebom LR1005Q
Kat. br.: LR1005



MicroFast® Staphylococcus aureus (SA) Confirmation Plate

Rezultat: 1.5 -4h
Inkubacija: 36±1°C
Interpretacija: Tamno ljubičaste crte, odnosno kolonije
Kat. br.: LR1005Q



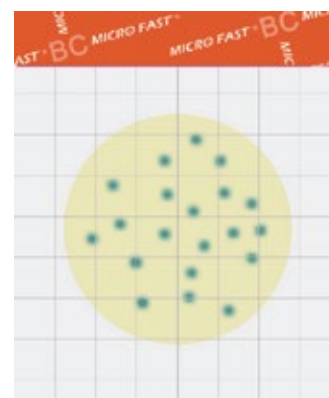
MicroFast® Enterobacteriaceae (EB) Count Plate

Rezultat 18 -24h
Inkubacija: 36±1°C
Interpretacija: crvene i žute kolonije s ili bez mjehurića
Kat. br.: LR1011



MicroFast® Coliform & E. coli (EC) Count Plate

Rezultat: 24±2 h
Inkubacija: 36±1°C
Interpretacija:
Plave kolonije s mjehurićima – E.coli
Plave i crvene kolonije s mjehurićima - Coliform
Kat. br.: LR1007



MicroFast® Bacillus cereus (BC) Count Plate

Rezultat: 18 -24 h
Inkubacija: 30°C
Interpretacija: Plavo-zelene kolonije
Kat. br.: LR1010



MicroFast® Environmental Listeria (EL) Count Plate

Rezultat: 18 -24 h
Inkubacija: 36±1°C
Interpretacija: Plavo-zelene kolonije
Kat. br.: LR1008