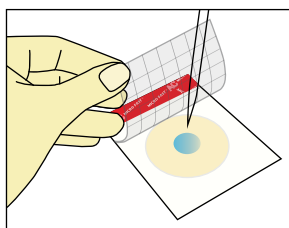


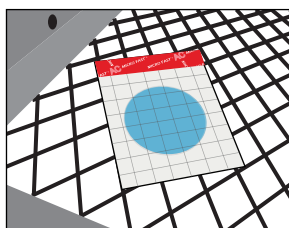
MicroFast® so kromogena pripravljena gojišča namenjena za testiranje surovin, živil in okolja.

- Inokulacija
- Inkubacija
- Interpretacija

Dvignite pokrovno folijo in dodajte vzorec  
Inkubacija pri določeni temperaturi iz navosil uporabe  
Štetje zraslih kolonij



Inokulacija









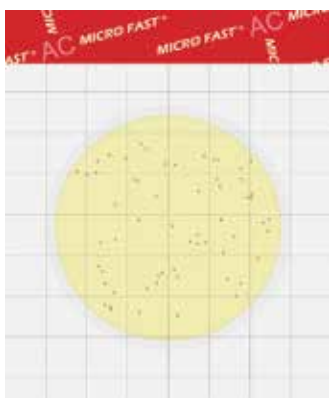
Inkubacija



Interpretacija

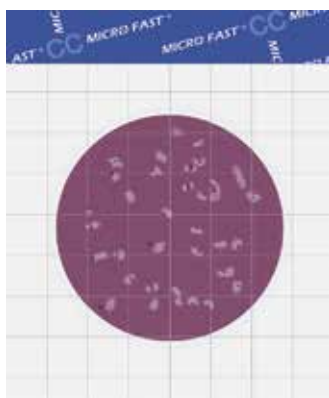
- Enostavna uporaba
- Majhen prostor za shranjevanje in malo odpada
- Pripravljena gojišča
- Dolgi rok uporabe 18 mesecev

Kat. št.	Proizvod		Pakiranje
LR1001	Aerobic Count Plate		25
LR1002	Coliform Count Plate		25
LR1003	Yeast & Mold Count Plate		25
LR1005	Staphylococcus aureus Count Plate		25
LR1005Q	Staphylococcus aureus Confirmation Plate		25
LR1007	Coliform & E. coli Count Plate		25
LR1011	Enterobacteriaceae Count Plate		25
LR1010	Bacillus cereus Count Plate		25
LR1008	Environmental Listeria Count Plate		25



**MicroFast® Aerobic Count Plate (AC)**

Rezultat: 48±1h  
Inkubacija: 36±1°C  
Interpretacija: Rdeče kolonije  
Kat. št.: LR1001



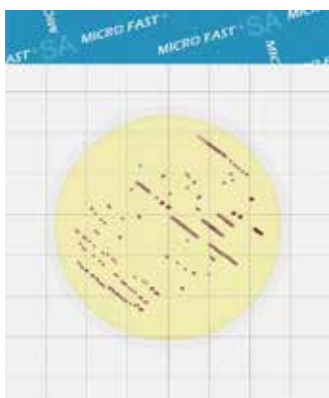
**MicroFast® Coliform Count Plate (CC)**

Rezultat: 18-24h  
Inkubacija: 36±1°C/44.5±0.2°C  
za termotolerantne koliformne bakterije  
Interpretacija: Rdeče kolonije z mehurčki  
Kat. št.: LR1002



**MicroFast® Yeast & Mold (YM) Count Plate**

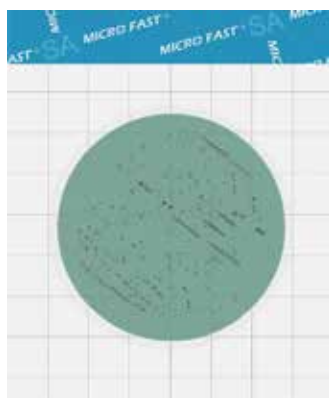
Rezultat: 48h za kvasovke in 72h za plesni  
Inkubacija: 28±1°C  
Interpretacija: rdečo-vijolične kolonije za kvasovke  
rdečo-vijolične kolonije z nepravilnimi robovi za plesni  
Kat. št.: LR1003



**MicroFast® Staphylococcus aureus (SA) Count Plate**

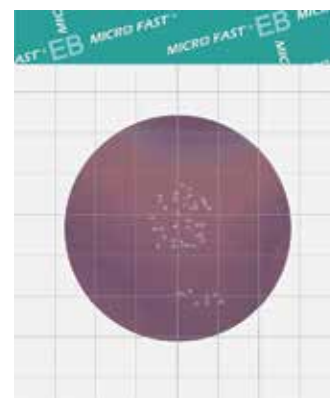
Rezultat: 22 -26h  
Inkubacija: 36±1°C  
Interpretacija: *Staphylococcus aureus* se pojavijo kot rožnata črta ali kolonija

Druge kolonije se morajo potrditi z uporabo LR1005Q  
Kat. št.: LR1005



**MicroFast® Staphylococcus aureus (SA) Confirmation Plate**

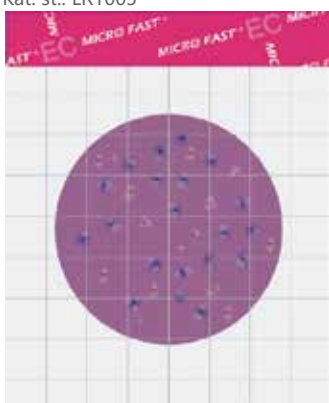
Rezultat: 1.5 -4h  
Inkubacija: 36±1°C  
Interpretacija: Temno vijolične črte ali kolonije  
Kat. št.: LR1005Q



**MicroFast® Enterobacteriaceae (EB) Count Plate**

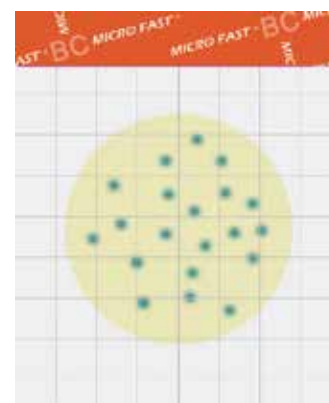
Rezultat 18 -24h  
Inkubacija: 36±1°C  
Interpretacija: Rdeče in rumene kolonije z ali brez mehurčka

Product No.: LR1011



**MicroFast® Coliform & E. coli (EC) Count Plate**

Rezultat: 24±2 h  
Inkubacija: 36±1°C  
Interpretacija: Modre kolonije z mehurčki kot E. coli, modre in rdeče kolonije z mehurčki kot Coliform.  
Product No.: LR1007



**MicroFast® Bacillus cereus (BC) Count Plate**

Rezultat: 18 -24 h  
Inkubacija: 30°C  
Interpretacija: modro-zelene kolonije  
Kat. št.: LR1010



**MicroFast® Environmental Listeria (EL) Count Plate**

Rezultat: 18 -24 h  
Inkubacija: 36±1°C  
Interpretacija: modro-zelene kolonije  
Kat. št.: LR1008